

Mini nålepude rød og blå i stramaj

Materialer:

Stramaj stof 5,3 - 1. tråd

51 x 51 sting

Uldgarn Zefyr 3 blå og 3 rød

Stramaj nål

Fiberfyld

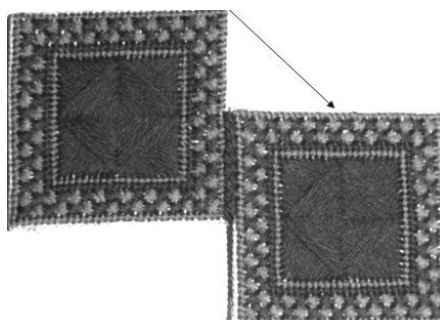
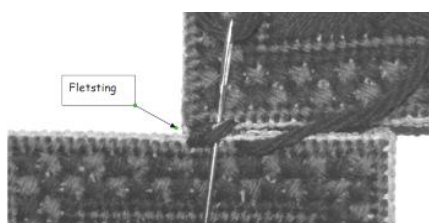


Fremgangsmåde:

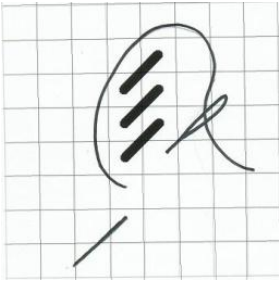
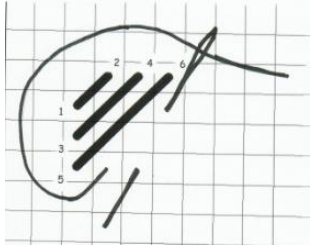
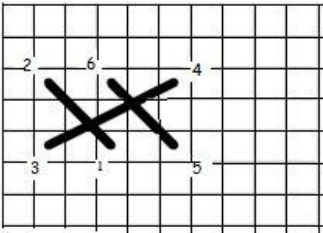
1. Begynd arbejdet ca. 2 cm inde og nede i øverste venstre hjørne.
2. Begynd med den ternede kant rundt, denne kant syes med diagonale gobelinsting.
3. Sy derefter med petit point den røde og grønne kant inden i firkanten, derefter kanten med petit point udenpå.
4. Sy med diagonale sting rudermønsteret i midten.

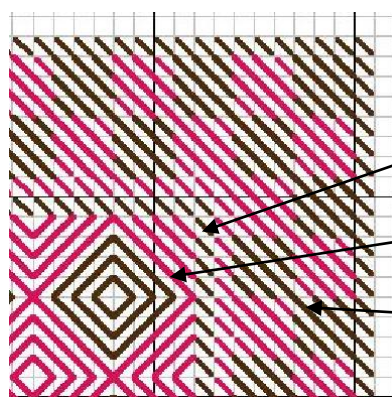
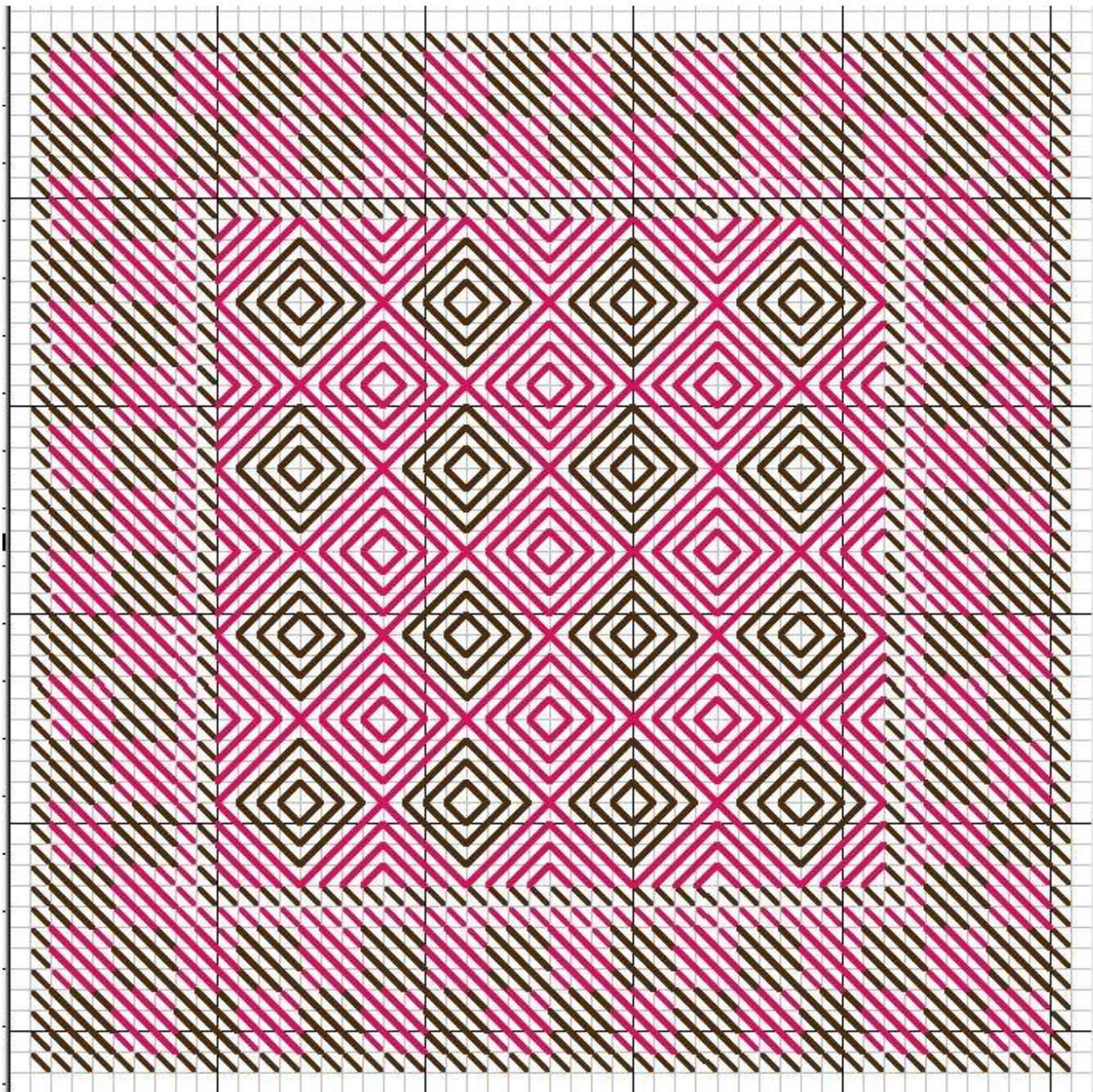
Montering:

1. Træk broderiet i facon hvis det har trukket sig skævt.
2. Klip stramajstoffet af ca. 1 cm fra broderiet, Zik-zak evt. kanterne. Buk kanterne rundt så der er en tråd til at sy hen over.
3. Marker midten på det ene stykke. Læg midten af det ene stykke til hjørnet af det andet stykke.
4. Sy stykkerne sammen med fletsting.
5. Lad en åbning stå.
6. Kom fiberfyld i nålepuden.
7. Luk åbningen med fletsting.



Sting vejledning til mini nålepude rød og blå i stramaj

<p>Petit point</p>	
<p>Gobelin Diagonale</p>	
<p>Fletsting</p>	



Petit point over en tråd

Diagonal gobelin sting i rudemønster

Diagonale gobelin sting