

Mini nålepude rød og grå i stramaj

Materialer:

Stramaj stof 1. tråd 40x40 sting

Uldgarn Zefyr 2 rød og 2 grå

Stramaj nål.

Fiberfyld.

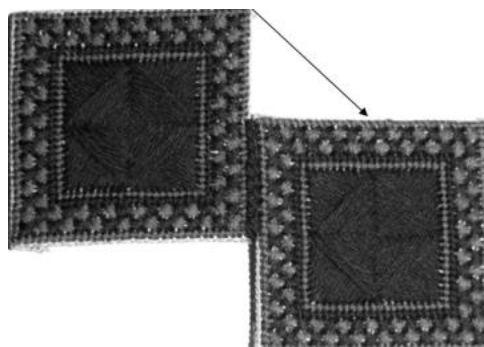
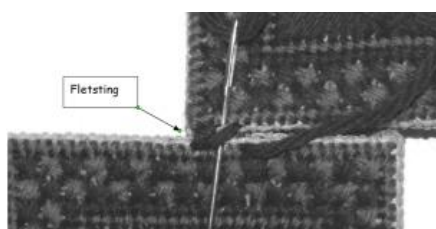


Fremgangsmåde:

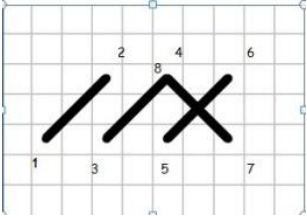
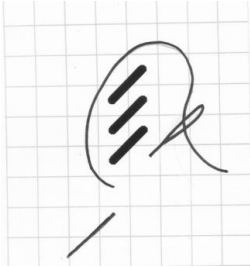
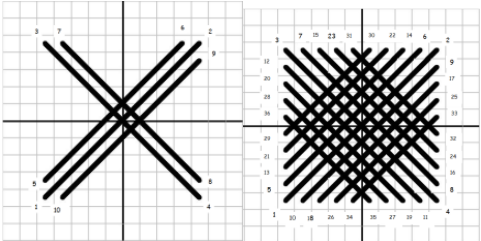
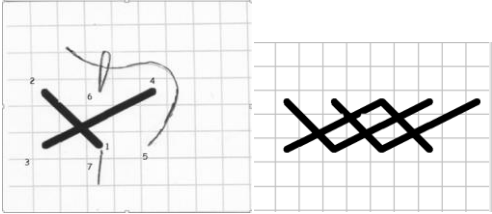
1. Begynd arbejdet ca. 2 cm inde og nede i øverste venstre hjørne.
2. Begynd med den ternede kant rundt, denne kant syes med korssting over 2 tråde.
3. Sy derefter med petit point den røde og grå kant inden i og den grå række uden på den ternede kant.
4. Sy en Norwich stjerne i midten.

Montering:

1. Træk broderiet i facon hvis det har trukket sig skævt.
2. Klip stramajstoffet af ca. 1 cm fra broderiet, Zik-zak evt. kanterne. Buk kanterne rundt så der er en tråd til at sy hen over.
3. Marker midten på det ene stykke. Læg midten af det ene stykke til hjørnet af det andet stykke.
4. Sy stykkerne sammen med fletsting.
5. Lad en åbning stå.
6. Kom fiberfyld i nålepuden.
7. Luk åbningen med fletsting.



Stingvejledning til mini nålepude rød og grå i stramaj

<p>Korssting over 2 tråde</p>	
<p>Petit point</p>	
<p>Norwich</p>	
<p>Fletsting</p>	

Mønster til mini nålepude rød og grå i stramaj

