

Kort med maskinbroderi

Materialer:

Bomuldsstof til grundstof

Stofrester i en farve med mange nuancer eller mønster.

Sytråd neutral farve og kontrast

Designark til mønster

Ultra solvy

Limstift

Passepartoutkort

Eventuelt:

Broderigarn

Broderinål

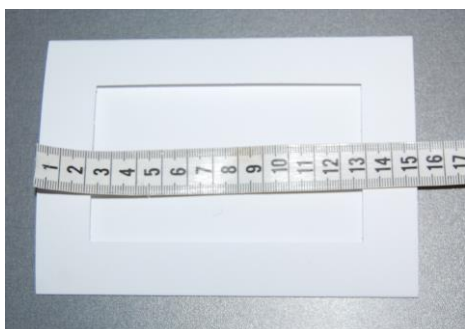
Kopiark med sting



1. Mål kortet højde og brede.

Her er målene 10x15 cm

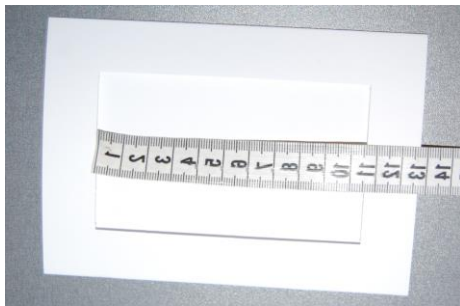
Dine mål _____x_____cm



Mål hullet i passepartouten.

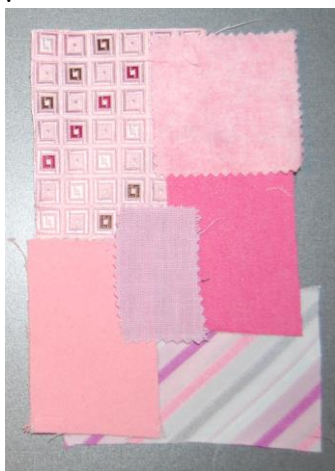
Her er målene 6x10,5 cm

Dine mål _____x_____cm



2. Grundstoffet klippes efter **kortets mål.**

3. Læg stofrester på stoffet i en pæn harmoni.



4. Sæt en neutral farve sytråd i symaskinen.

5. Sy stofstykkerne fast med frit maskinbroderi. Det kan gøres med cirkler, firkanter, bølgede linjer, eller noget andet. Du skal bruge stoppetrykfoden.

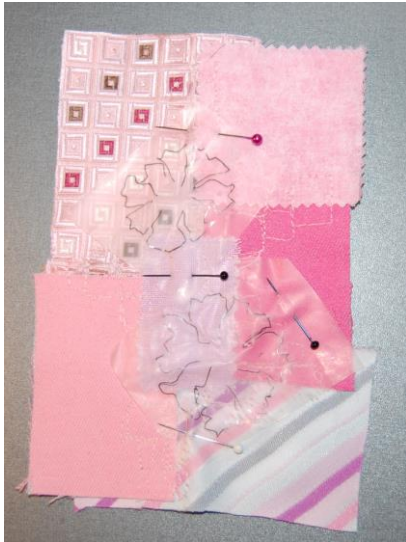


6. Tegn dit mønster på designarket.

7. Læg ultra solvy oven på det mønster du har valgt og tegn det op med en vandbaseret tusch.



8. Læg ultra solvyen oven på dit stof og sæt det fast med nåle.



9. Find sytråd i en kontrastfarve til stoffet og sæt den i symaskinen.

10. Vælg lige sting og brug stoptrykfoden.

11. Sy konturstregerne på din figur. Du kan også sy nogle få detaljer. Du må gerne sy flere gange oven i stregerne.



12. Læg dit arbejde i blød nogle timer eller til solvægen er helt væk og stoffet er blødt.



13. Læg dit arbejde til tørre.

14. Når arbejdet er helt tørt, kan der syes nogle få håndbroderet sting på.

Du kan finde nogle sting du vil bruge på stingarket.



15. Når du er helt tilfreds med dit arbejde, kan det limes ind i kortet

16. Klip stoffet til så det er 2 cm mindre end målene på dit kort

Her er målene $10 - 2 = 8\text{cm}$

$15 - 2 = 13\text{cm}$

Færdige mål $8 \times 13\text{ cm}$

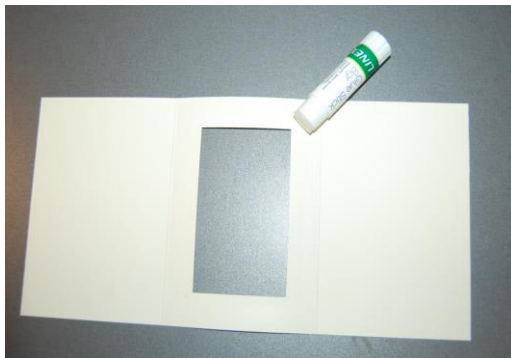
Dine mål _____ x _____ cm

_____ - 2 cm = _____

_____ - 2 cm = _____

Færdige mål _____ x _____ cm

17. Lim kanten på passepartouten med limstiften. Pas på at der ikke kommer for meget lim på.



18. Læg stoffet ind med retsiden ned mod åbningen i passepartouten.

19. Lim langs kanten af den side som skal ind mod stoffet.

Tryk kortet ned mod stoffet, pres godt til i kanten og læg det i pres under en stor bog.

20. Skriv en hilsen til en du holder af.



Designark til kort

Vælg en figur du vil bruge: Hjerte, blomst, træ, kat eller noget andet

Skriv den figur du har valgt. _____

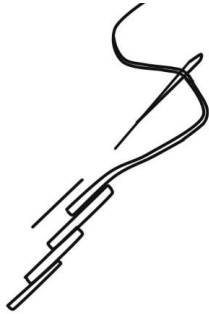
Tegn 3-5 firkant med de indvendige mål på din passepartout.

Tegn figuren i flere udgaver.

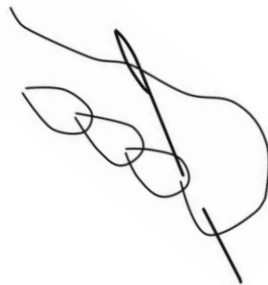
Du skal passe på at der ikke bliver for mange detaljer. Tegn kun konturstregerne og nogle ganske få detaljer.

Vælg den du bedst kan lide.

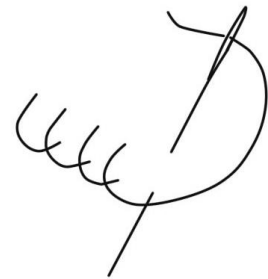
Broderisting



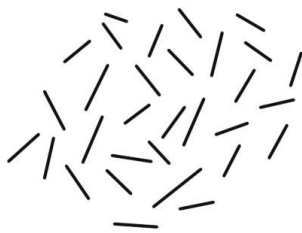
Kontursting



Kædesting



Tungesting



Speckling



Frie krydssting



Fritliggende kædesting



Grensting



Y-sting



Vævet blomst