

Pude: Harlekin



Materialer til pude 30x50 cm.

Sort hør 55 x 40cm

Sort lynlås 30 cm


Klostersyningsstof 35x18 cm

DMC Tapestry

Sort		Hvid	
Lys gul		Carry gul	
lys blå		Mørk blå	
cowboy blå			

Fremgangsmåde.

Et tern = 3 sting.

 = 3 sting



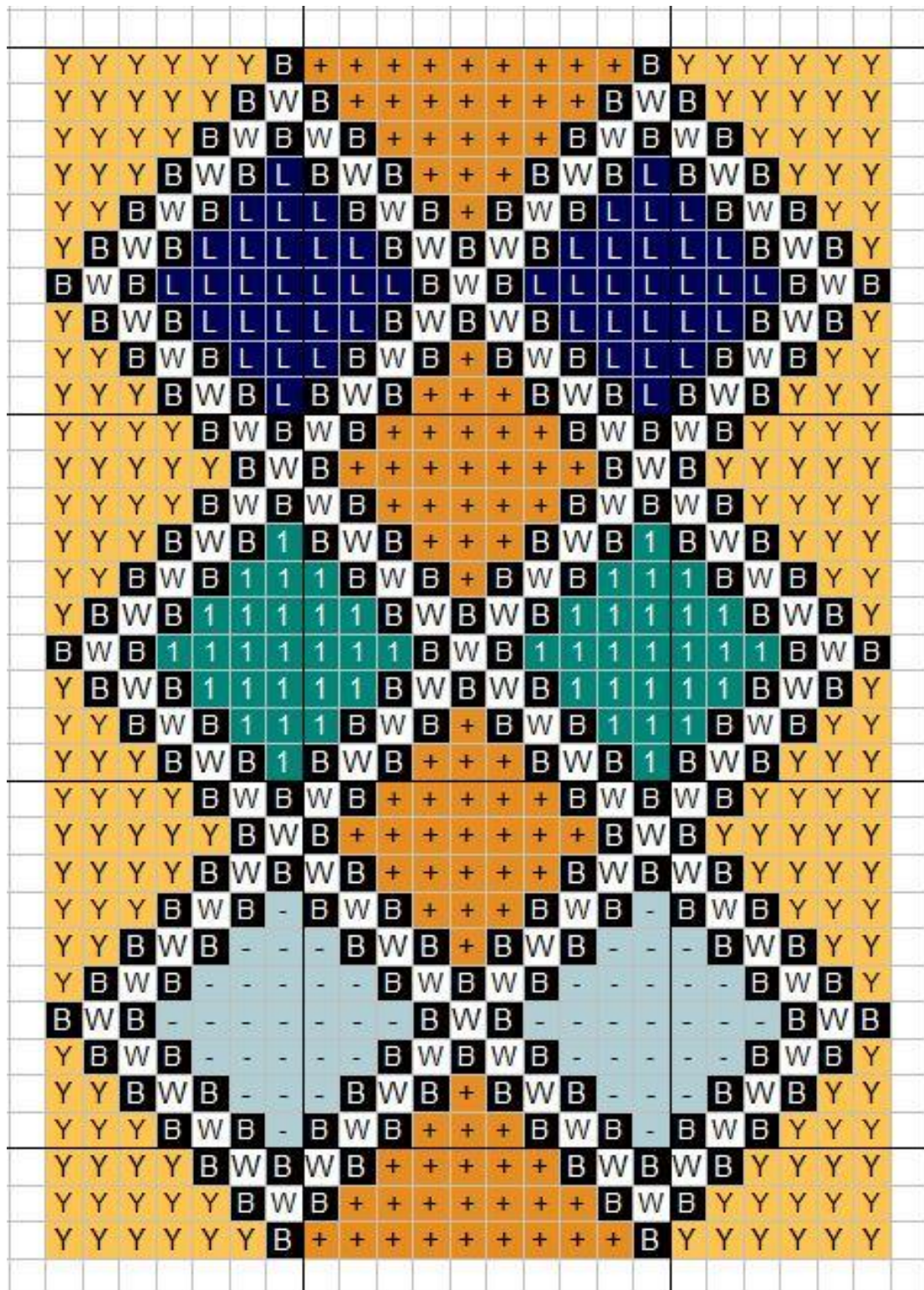
Sy gobelinsting / stolpe
syning.

Sy med dobbelt garn



Sy først alle sorte syninger derefter de farvede og
slut med de hvide sting.

Monter det broderede stof på pudens forside 10
cm fra siden og ind mod midten.



Mønster Harlekin