

Hundertwasser Grå taske



Materialer:

Stof med motiv 20x30 cm

Bagsidestof 20x30 cm

For 2 stk. 20x30 cm

Stropper 2 stk. 4x20 cm

Lynlås 30 cm

Sytråd

Vinkelmåler

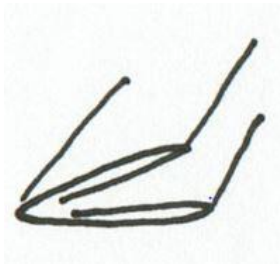
Symaskine

Lynlåstrykfod

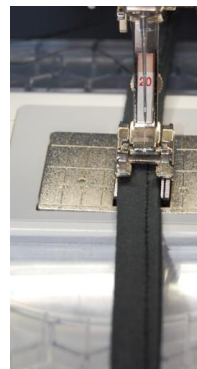
Almindelig trykfod

Sytråd

1. Klip stoffet til tasken og stropperne.
2. Fold stropperne på den lange led, fold derefter hver side ind mod midten. Pres dem med strygejernet.



3. Sy stropperne med en stikning.



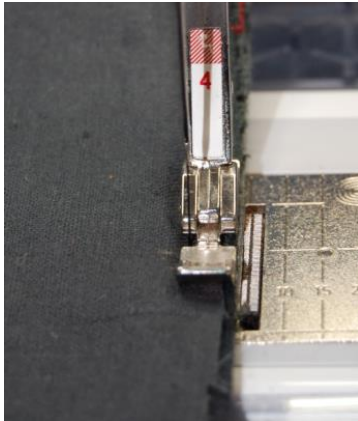
4. Læg stropperne til side.
5. Lav en sandwich med stoffet og lynlåsen.
Læg forsidestoffet med retten opad, læg lynlåsen ovenpå med

retsiden ned mod stoffet, Læg foret med retsiden ned mod lynlås og forsidestoffet.

6. Sæt nåle i langs kanten af lynlåsen.



7. Sæt en lynlåstrykfod i symaskinen og sy en stikning langs lynlåsen. OBS! Husk at tjekke om nålen sidder i den rigtige side, før du begynder at sy.



8. Pres sømmen.



9. Sy den anden side på samme måde.



10. Fold de to stykker yderstof ret mod ret og foret ret mod ret. Lynlåsen skal bukes op mod retsiden.

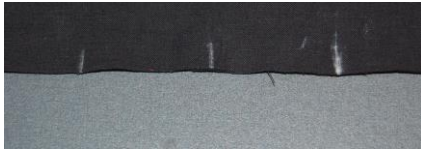


11. Sæt nåle i så delene holdes sammen.

12. Fold stropperne på midten og læg dem ind imellem yderstoffet, så de to ender stikker lidt uden for stofkanten og buen ligger inde imellem stoffet.

13. Sæt nåle i så stropperne holdes på plads.

14. På foret markeres en åbning på 10 cm på midten af bunden.



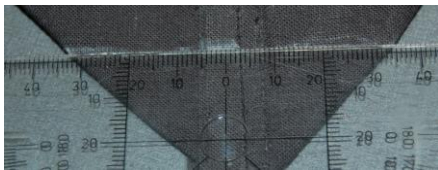
15. Begynd at sy tasken sammen fra åbningen og hele vejen rundt til åbningen.

16. I bunden af tasken syes der hjørner.

17. Hjørnerne bukkes så sidesømmen og bundsømmen ligger lige over hinanden.

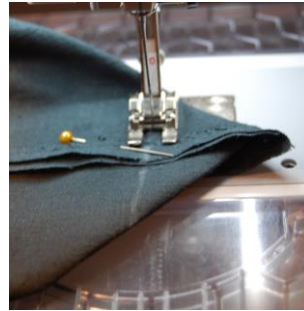
18. Sæt en nål i så hjørnet holdes på plads.

19. Læg vinkelmåleren på hjørnet så der er 3 cm ud til hver side.



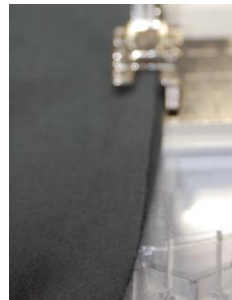
20. Sæt en kridtstreg her.

21. Sy en stikning langs kridtstregen, gentag med de andre hjørner.



22. Vend tasken igennem åbningen.

23. Fold åbningen ind pres den godt med strygejernet og luk den med en stikning.



24. Pres sømmen langs lynlåsen.

Sy evt. en stikning langs lynlåsen.

25. Tasken er færdig

