

Nålepude med spejlkant

Materialer:

Ægkanter

Et stykke grundstof 20x20 cm

Sytråde i farver der matcher til ægkanterne.

Stof til bagstykket 2 stk. 20x11 cm

Fiberfyld



Vejledning

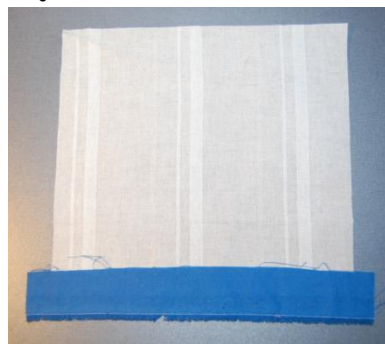
1. Sorter ægkanterne så du har nogle farver der passer godt sammen. Brug gerne mange forskellige ægkanter.



2. Find sytråd i farver der passer til ægkanterne.



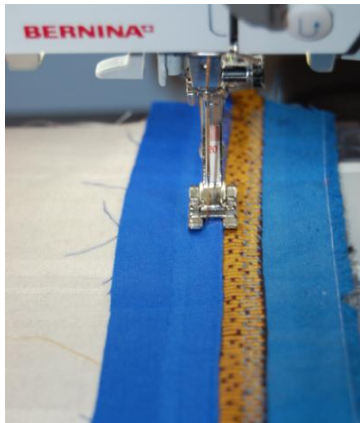
3. Skær grundstoffet på 20x20 cm. Læg et stykke ægkant på stoffet og endnu en ægkant taglagt på den første. Den kant der ikke trævler, skal ligge oven på den første ægkant, den skjuler nu trævlkanten.



4. Sy en pyntesøm på kanten af den anden ægkant.



5. Fortsæt med at lægge en ægkant på og sy pyntesøm.



6. Fortsæt til stoffet er helt dækket. Husk at skifte sytråd.

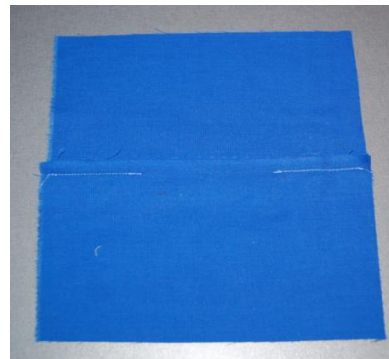


7. Skær stoffet til på de oprindelige 20x20 cm.



8. Skær stoffet til bagsiden. 2 stykker på 20x11 cm.

9. Læg de to stykker sammen ret mod ret, der syes nu på den lange side (siden på 20 cm) Sy 6 cm ind fra hver kant.



10. Stryg sømmen.

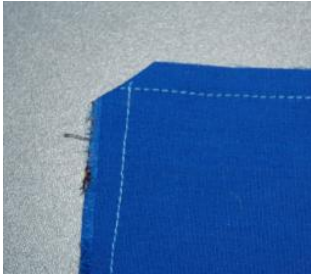
11. Læg bagsidestoffet oven på stoffet med ægkanter ret mod ret.



12. Sy en søm hele vejen rundt.

13. Pres sømmen.

14. Klip hjørnerne af.



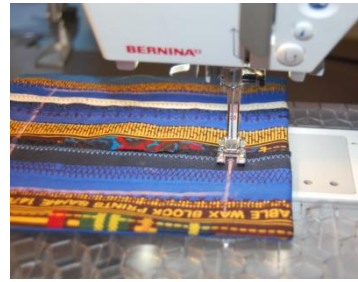
15. Vend nålepuden og pres hjørnerne godt ud.



16. Mål bredden på spejlkanten. (Her 3 cm) Tegn kanten op med stofkridt.



17. Sy en stikning langs markeringen.



18. Puden fyldes med fiberfuld.



19. Luk åbningen med kuffertsting.



20. Nålepuden er færdig.

