

## Skildpadde

### Materialer:

Ensfarvet mørkgrønt bomuldsstof

Mønstret grønt stof

Pladevat

Fiberfyld

2 knapper

Mønsterdele til krop og skjold.

Grøn sytråd



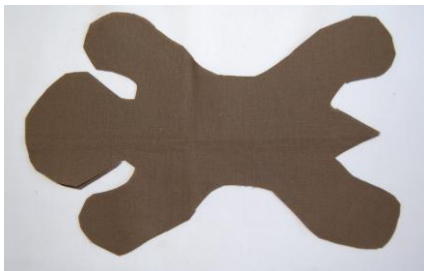
### Fremgangsmåde:

1. Klip mønsterdelene.

2 x krop

2 x skjold i ensfarvet grøn

2 x skjold mønstret grøn



2. Sy kroppens dele sammen ret mod ret, lad en lille åbning stå, på siden af kroppen.



3. Vend kroppen og kom fiberfyld i.

4. Luk åbningen med små sting.

5. læg et stykke grønt ensfarvet og mønstret skjold sammen ret mod ret, sy dem sammen hele vejen rundt.

6. Klip en åbning i midten af det ensfarvet grønne stof vend skjoldet.

7. Læg pladevat ind i skjoldet. I det øverste skjold skal der bruges flere lag pladevat.

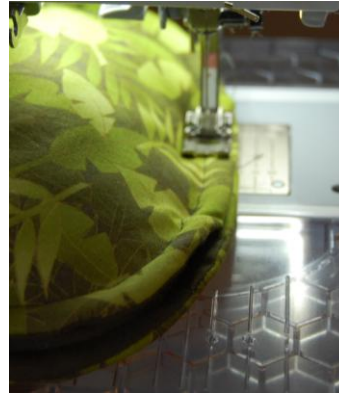
8. Sy åbningen sammen.

9. Sy en stikning rundt langs kanten på skjoldet.



10. Sy det andet skjold på samme måde.

11. Læg de to skjold sammen og sy dem sammen i siderne.



12. Læg kroppen ind imellem skjoldene.

13. Sy skjoldet sammen ved hovedet og bagbenene.

14. Sy to knapper i som øjne.

