

Pude: Island



Materialer til puden

Rød bomuld 45 x 45cm

Rød lynlås 30 cm

Klostersyningstof 45x45 cm

DMC Tapestry

Monteringspude

Hvid



Mørk blå



Rød



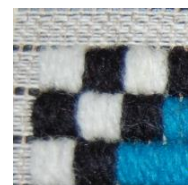
Lys blå



Fremgangsmåde.

Et tern = 3 sting.

1 = 3 sting



Sy gobelinsting / stolpe syning.

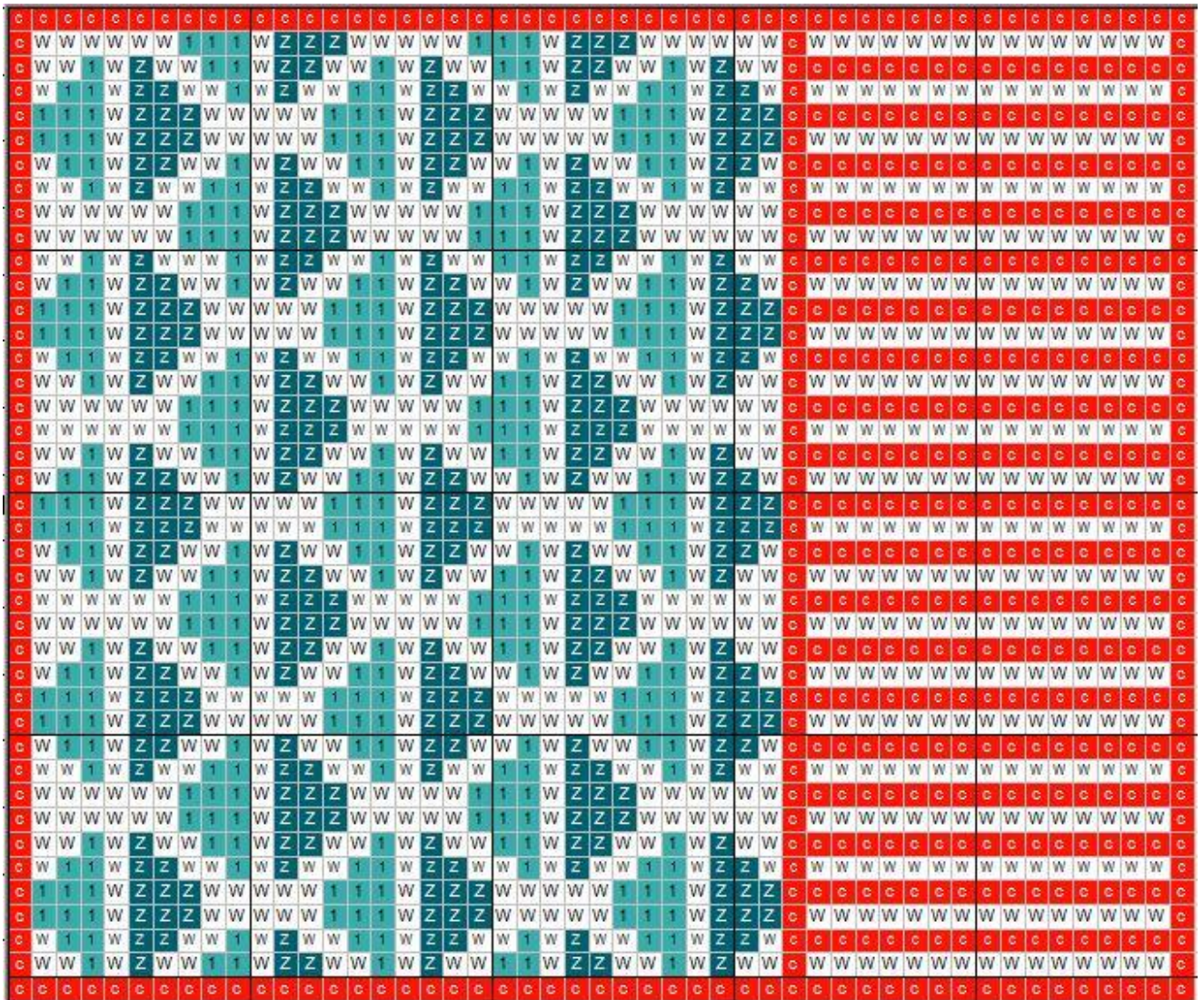
Sy med dobbelt garn



Sy først alle blå syninger, derefter de røde og slut med de hvide sting.

Puden monteres med rød bagbeklædning.

Pudens færdige mål er 36 x 39 cm



Mønster Island