

Grøn taske med crazy patchwork.

Materialer:

4 stk. grøntpatchwork stof

20 cm x $\frac{1}{2}$ bane

1 stk. ensfarvet grøn bomuld

25 cm x 1 brede.

2 stk. hvid bomuld 25 x 25 cm

2 ringe, 2 karabinhager og 1 knap

Bånd til rem 1,5 m

Maskinbroderitråd: Sulky polyester

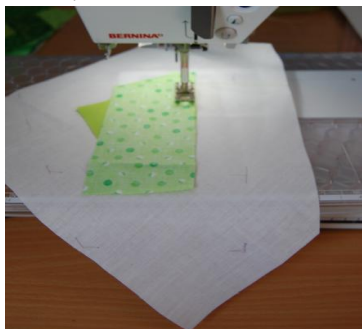
eller sulky bomuld meleret

Alm. sytråd Sort til remmen og lime til resten.



Frengangsmåde:

1. Skær hvid og grøn bomuld efter mønster A og B.
2. Skær mønsterdelene til crazy patchwork i de valgte stoffer. Stoffet lægges ret mod ret, når delene skæres, så taskens 2 dele bliver spejlvendt. Mønsterdelene klippes med 0,75 cm sømrum. OBS: Skær kun del 10 en gang. Det er kun taskens bagside der skal have del nr. 10.
3. Sy delene på ved at begynde med at lægge nr. 1 på stoffet og læg del 2 oven på ret mod ret.



4. Sy delene sammen på det hvide stof og præses det. Forsæt med de følgende mønsterdele.
5. Brug de forprogrammeret pyntesømme til at sy hen over alle samlingerne. Her bruges maskinbroderitråd.



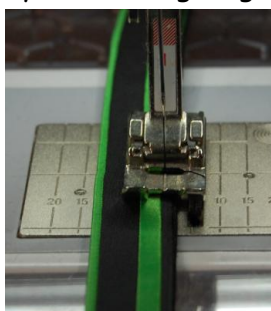
6. Når begge dele er syet færdige skal tasken monteres.



7. Buk båndet til remmen og stryg den.



8. Sy en stikning langs kanten.



9. Klip 2 stropper af båndet. Sæt en ring i hver strop og placer dem i hver side af tasken. 2 cm fra kanten.



10. Sæt en karabin hage fast i hver ende af remmen, buk remmen og zik-zak den.



11. Sy tasken sammen, både yder og inder taske. Begynd ved A og sy over B til C.



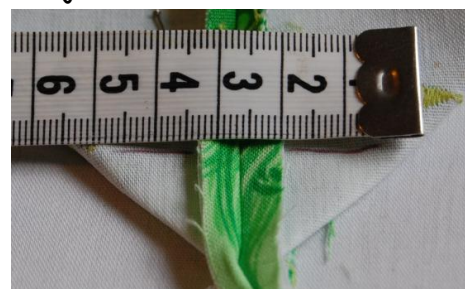
Sy et par gange ekstra hen over stropperne.

OBS: I inderstoffet skal der være en åbning til at vende tasken igennem.

12. Præs sømmene.

13. Buk taskens hjørner så den bliver rummelig.

Marker hjørnet med en air eraser pen, så hjørnet bliver 5 cm. bred.



14. Sy en stikning hen over hjørnet. Klip hjørnet af med et sømrum på 0,5 cm og zik-zak dem

15. Vend vrangsidens ud af tasken og læg indertasken ind i, så de to dele ligger ret mod ret inden i hinanden.



16. Sy de to dele sammen med en stikning rundt i kanten og op i klappen.



17. Præs sømmen.

18. Vend tasken igennem åbningen.

19. Sy en stikning i taskens åbning og klap.



20. Sy knaphul og knap i.

21. Luk åbningen inden i tasken med en stikning.



22. Sæt remmen på tasken.

